

PRESENTATION PÔLE EMPLOI

CLUB D'ENTREPRENEURS

.....
Date
.....

1- Plan 500000

2- POEI – AFPR – CIE

3- Embauche PME

4- Forum de l'Alternance

1.

Plan 500000

Plan 500000

Un plan de formation d'une ampleur très importante se met en œuvre dès maintenant sur tout le territoire national.

L'objectif est de permettre à 500 000 demandeurs d'emploi supplémentaires de se former afin d'acquérir :

- **une qualification sur des métiers ayant un potentiel de recrutement**
- **des compétences socles nécessaires à la reprise d'un emploi**

2.

POEI – AFPR – CIE

POEI - AFPR

Grâce à une action de formation de 400h maximum, la préparation opérationnelle à l'emploi individuelle (POEI) ou l'action de formation préalable au recrutement (AFPR) permet à une personne d'acquérir les compétences nécessaires pour occuper l'emploi proposé.

AFPR :

- CDD de 6 mois à moins de 12 mois
- Contrat de professionnalisation d'une durée de 6 à moins de 12 mois
- Contrat de travail temporaire (sous certaines conditions)

POEI :

- CDI
- CDD d'au moins 6 mois
- Contrat de professionnalisation en CDI ou CDD d'au moins 6 mois
- Contrat d'apprentissage en CDI ou CDD d'au moins 6 mois

CIE

Aide à l'embauche avec subvention versée tous les mois pour certains publics.

Peut être mobilisé pour CDI ou CDD d'au moins 20h.

Vérifier auprès de nos services.

3.

Embauche PME

Embauche PME

EN QUOI CONSISTE CE DISPOSITIF ?

- Les embauches réalisées par les PME à partir du 18 janvier et jusqu'au 31 décembre 2016 bénéficient durant les 2 premières années du contrat d'une prime trimestrielle de 500 euros, soit 4 000 euros au total.



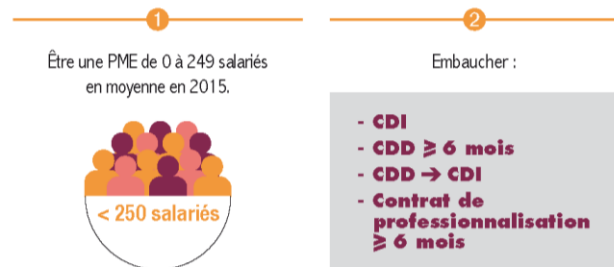
- Cette prime est versée pour les salaires jusqu'à 1,3 fois le SMIC, soit 22 877 euros brut annuels pour une durée hebdomadaire de 35 heures.

- Cette prime est **cumulable** avec l'ensemble des autres dispositifs existants :

EMBAUCHE PME
+ RÉDUCTION GÉNÉRALE BAS SALAIRE
+ PACTE DE RESPONSABILITÉ ET DE SOLIDARITÉ
+ CICE

QUI EN BÉNÉFICIE ?

Pour en bénéficier, les entreprises doivent remplir les conditions suivantes :



2 EXEMPLES CONCRETS

JULIE D., CHEF D'ENTREPRISE, EMBAUCHE PIERRE M. EN CDD DE 12 MOIS, AU SMIC.



À PARTIR DU 18 JANVIER 2016,
 UNE EMBAUCHE AU SMIC
 =
 100% DE COTISATIONS PATRONALES REMBOURSÉES

JEAN P., CHEF D'ENTREPRISE, EMBAUCHE SARAH T. EN CDI À 1900 € BRUT MENSUELS



À PARTIR DU 18 JANVIER 2016,
 UNE EMBAUCHE À 1 900 € BRUT
 =
 UNE ÉCONOMIE DE 527 €/MOIS

4.

Forum de l'Alternance

.....
Date



Forum de l'alternance



Forum de l'alternance
en Haute Côte-d'Or

Entrée libre
Mercredi 11 mai 2016
de 9h30 à 14h
à l'espace Paul Eluard
Place Gambetta
Montbard

- Agroalimentaire, métallurgie, commerce maroquinerie, bâtiment, banques, agriculture, maintenance SNCF, bois
- Présence des entreprises et des centres de formation
- Participez à un atelier e-réputation
- Découvrez les services Emploi Store

PLUS D'INFORMATION :
06 19 92 21 77
alternancehco2016@gmail.com
#AlternanceHCO



L'alternance,
une formule gagnante
pour votre avenir

■ Pôle Métiers :

- Rencontres directes avec des entreprises, des centres de formation et les chambres consulaires
- Différents secteurs d'activités : Industrie, Commerce, Bâtiment Travaux Publics, Agriculture, Tertiaire, bois
- Des offres en alternance (CAP, BAC, BTS, Licences...)

■ Pôle Conseil :

- Atelier e-réputation : les nouvelles technologies et la recherche d'emploi
- Des solutions de logement pour les apprentis
- Présentation des services en ligne disponibles sur Emploi-Store.f

PLUS D'INFORMATION :



06 19 92 21 77
alternancehco2016@gmail.com
#AlternanceHCO



Contactez-nous pour toutes informations complémentaires :

Equipe entreprise du Pôle emploi Montbard–Chatillon sur Seine

Nathan BORROT, Laure LEGRIS, Naïla MOKADDEM et Pascale ROMANO

ape.21051@pole-emploi.fr

Passage Georges Brassens – Espace Colisée – 21500 Montbard

03.80.89.96.42

.....
Date
.....